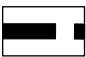
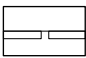
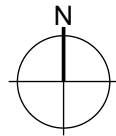


- 

Grenze des räumlichen Geltungsbereiches der 1. Änderung
- 

Grenze des ursprünglichen Geltungsbereiches



PROJEKTNR: 25-026

# 1. Änderung des Bebauungsplanes "Straßacker - Nord"



Landkreis Unterallgäu  
**Gemeinde Lauben**  
Erkheimer Straße 7  
87761 Lauben

PLANINHALT

## Lageplan

Fassung vom 11.12.2025



**DAURER + HASSE**

Büro für Landschafts-  
Orts- und Freiraumplanung

Partnerschaftsgesellschaft mbB  
Wilhelm Daurer + Meinolf Hasse  
Landschaftsarchitekten bdla  
+ Stadtplaner  
Buchloer Straße 1  
86879 Wiedergeltingen

Fon 08241 - 800 64 0  
info@daurerhasse.de

www.daurerhasse.de

MAßSTAB

1:1.000

Bearbeiter: MZ