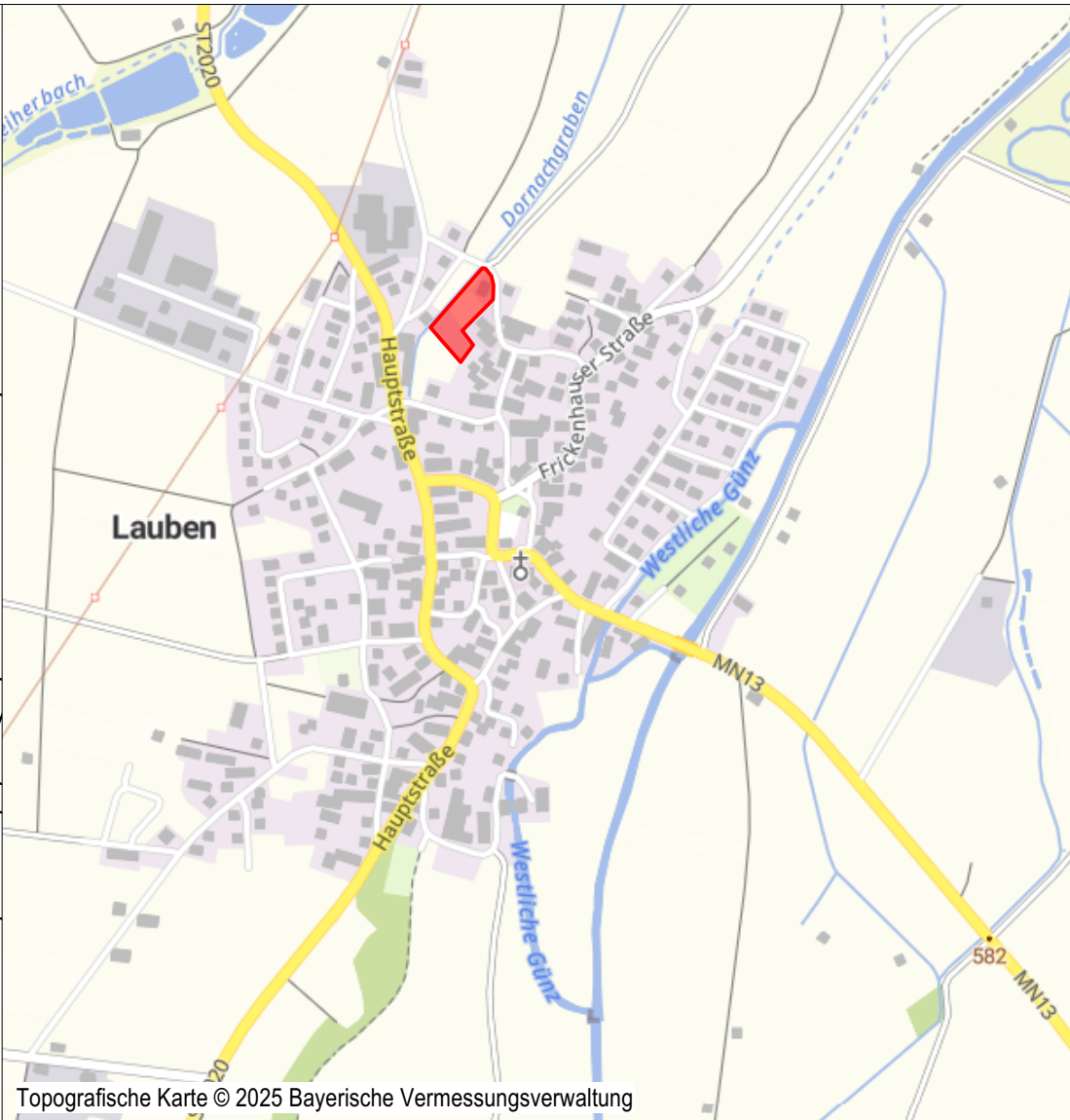
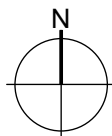


Grenze des räumlichen Geltungsbereiches der 1. Änderung

Grenze des räumlichen Geltungsbereiches des ursprünglichen Bebauungsplanes



Topografische Karte © 2025 Bayerische Vermessungsverwaltung



PROJEKTNR: 24-038

1. Änderung des Bebauungsplanes "Freiburg"



Landkreis Unterallgäu
Gemeinde Lauben
Erkheimer Straße 7
87761 Lauben



DAURER + HASSE

Büro für Landschafts-
Orts- und Freiraumplanung

Partnerschaftsgesellschaft mbB
Wilhelm Daurer + Meinolf Hasse
Landschaftsarchitekten bdla
+ Stadtplaner
Buchloer Straße 1
86879 Wiedergeltingen

Fon 08241 - 800 64 0
info@daurerhasse.de

www.daurerhasse.de

PLANINHALT

Lageplan

Fassung vom 11.12.2025

MAßSTAB

1:1.000

Bearbeiter: MZ