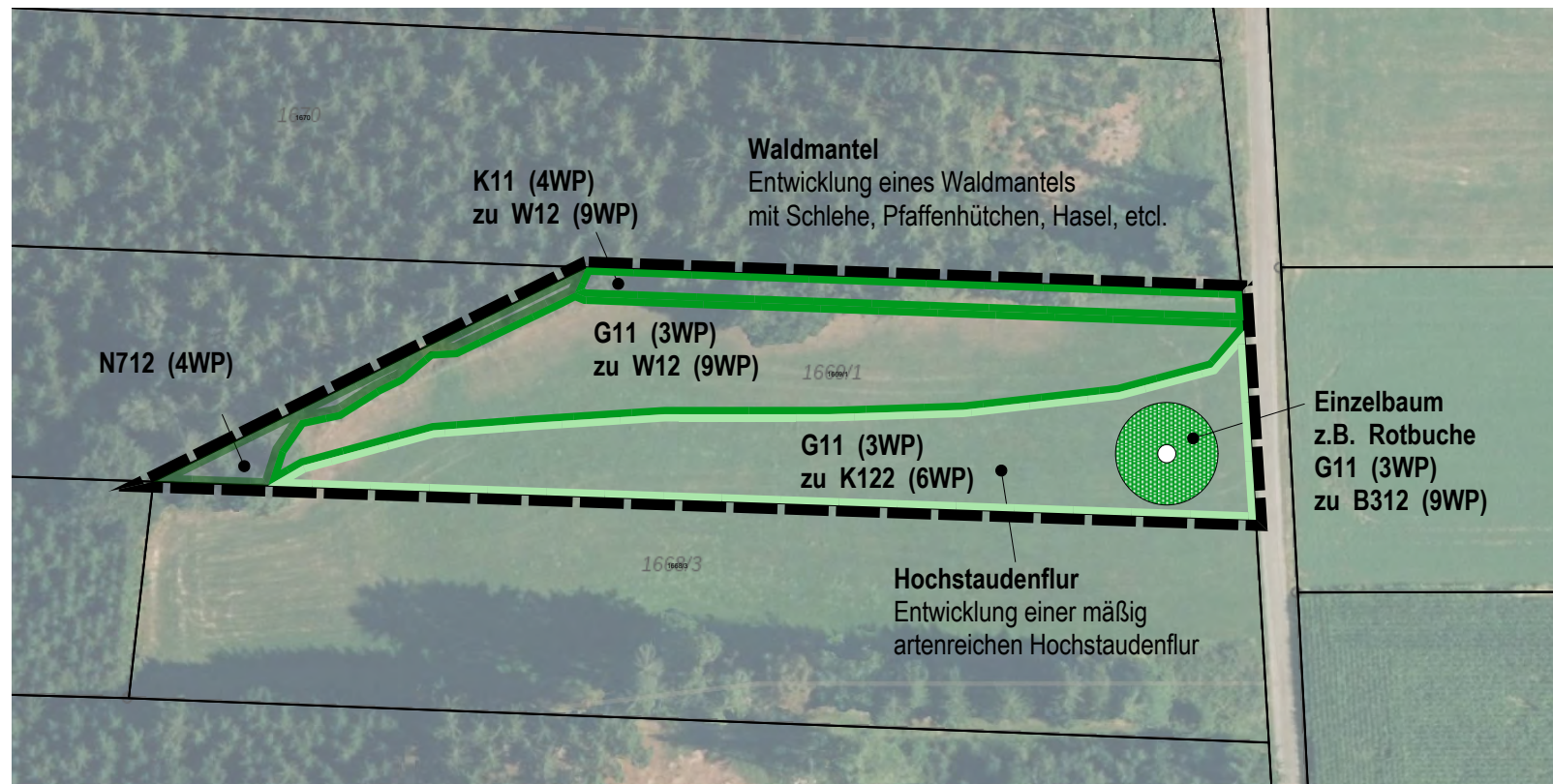
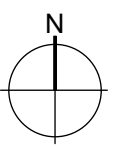
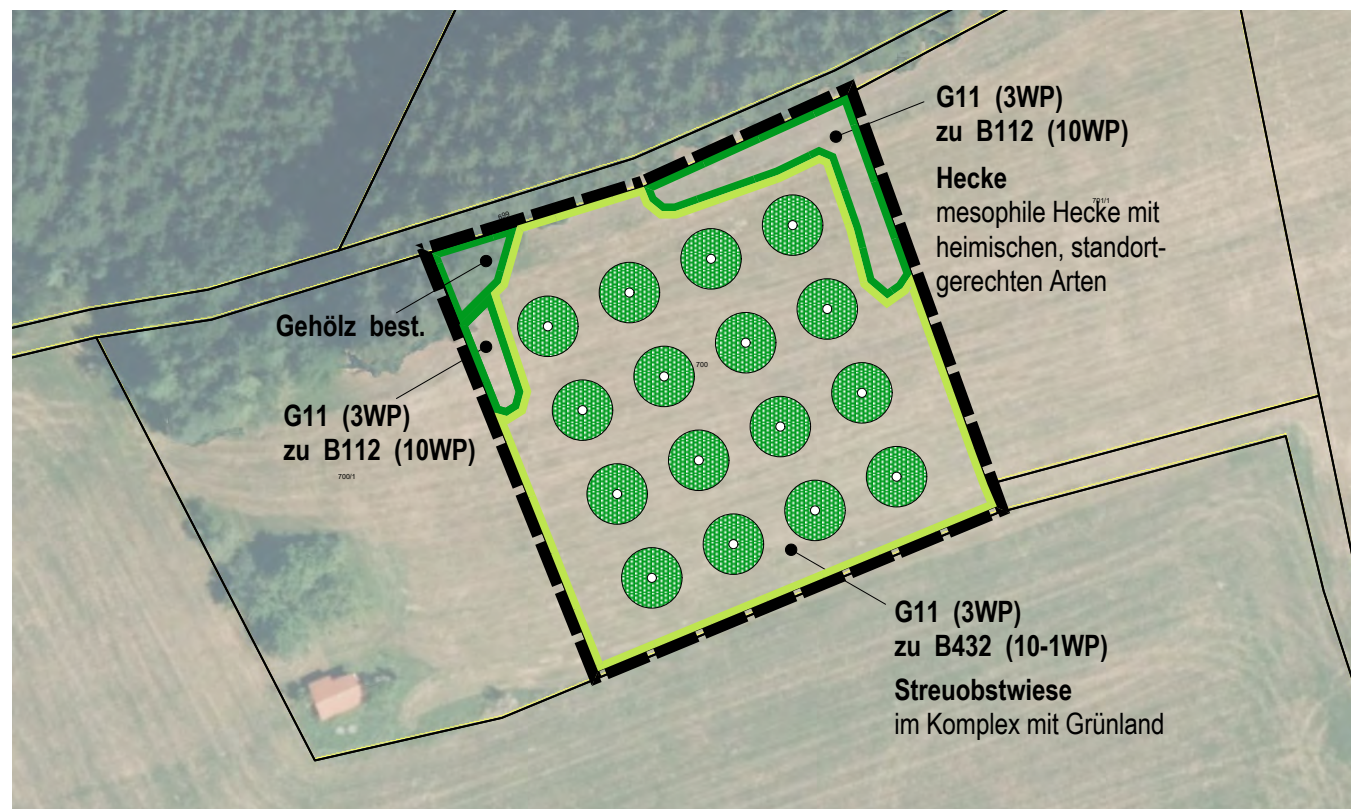


Fl.-Nr. 1669/1 Gemarkung Lauben



Fl.-Nr. 700 Gemarkung Frickenhausen



PROJEKTNR: 20-041
 Bebauungsplan
 "Gewerbe Frickenhausen -
 Nordwest"



DAURER + HASSE

Büro für Landschafts-
 Orts- und Freiraumplanung



Landkreis Unterallgäu
 Gemeinde Lauben
 Erkheimer Straße 7
 87761 Lauben

Partnerschaftsgesellschaft
 Wilhelm Daurer + Meinolf Hasse
 Landschaftsarchitekten bda
 + Stadtplaner
 Buchloer Straße 1
 86879 Wiedergeltingen

Fon 08241 - 800 64 0
 info@daurerhasse.de

www.daurerhasse.de

PLANINHALT
 Anlage: Ausgleichsflächen für
 Naturhaushalt und Landschaftsbild
 Fassung vom 22.05.2025

MAßSTAB
 1:1.000
 Bearbeiter: MZ