


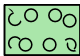

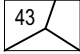
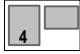


Legende

-  Räumlicher Geltungsbereich
-  Baugrenze
-  Fläche für Maßnahmen zum Schutz, zur Pflege und zur Entwicklung von Natur und Landschaft
-  Private Grünfläche- Flächen zum Anpflanzen von Bäumen, Sträuchern und sonstigen Bepflanzungen auf min 50% der Fläche
-  Bäume - Anpflanzen (gem. Vorabschätzung Eingriffsregelung)
-  Flurgrenzen und Flurnummern
-  Bestehende Haupt- und Nebengebäude



AUSFERTIGUNG

Die vorliegende Planzeichnung zur Satzung wird hiermit ausgefertigt.

Hiermit wird ebenfalls bestätigt, dass der Bebauungsplan bestehend aus der Begründung (Seiten 1 bis __), den textlichen Festsetzungen (Seiten 1 bis __) und der Planzeichnung in der Fassung vom __. __. 2025, redaktionell angepasst am __. __. 20__ dem Beschluss des Gemeinderates vom __. __. 2025 zu Grunde lag und diesem entspricht.

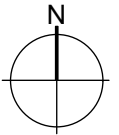
Lauben, den

(Siegel)

.....
Reiner Röfle, 1. Bürgermeister (Unterschrift)

VERFAHRENSVERMERKE

Die Verfahrensvermerke befinden sich auf den textlichen Festsetzungen.



PROJEKTNR: 25-004

Außenbereichssatzung

"Eisenberg"



DAURER + HASSE

Büro für Landschafts-
Orts- und Freiraumplanung

Partnerschaftsgesellschaft mbB
Wilhelm Daurer + Meinolf Hasse
Landschaftsarchitekten bdlA
+ Stadtplaner
Buchloer Straße 1
86879 Wiedergeltingen

Landkreis Unterallgäu

Gemeinde Lauben
Erkheimer Straße 7
87761 Lauben

Fon 08241 - 800 64 0
info@daurerhasse.de

www.daurerhasse.de

PLANINHALT

Entwurf

Fassung vom 20.02.2025

MAßSTAB

1:1.000

Bearbeiter: MZ